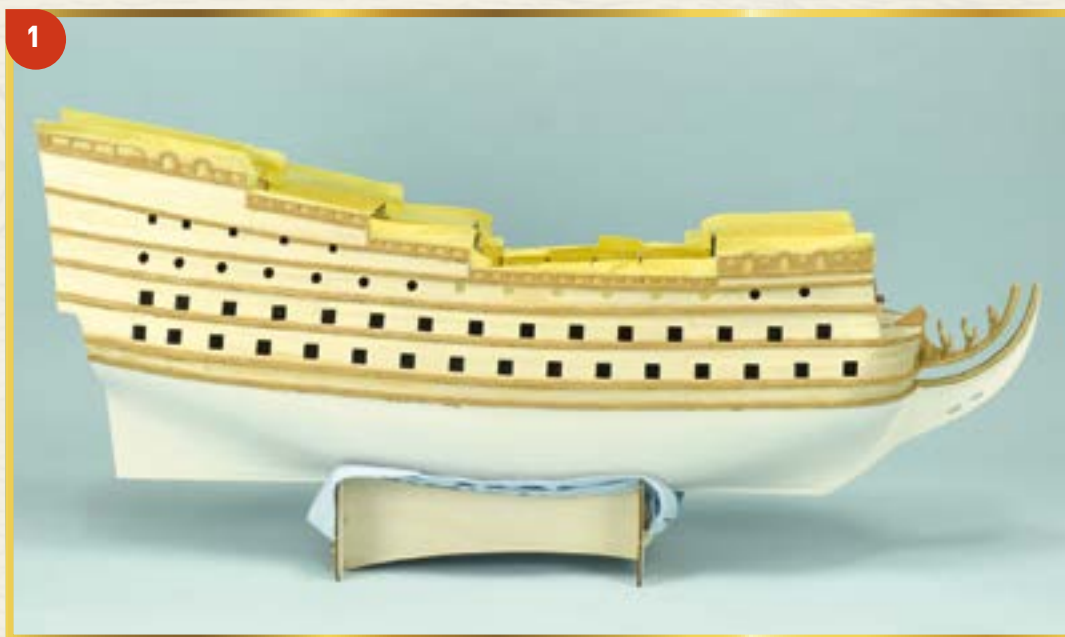


Гальюнная решетка и пятая шестифунтовая пушка

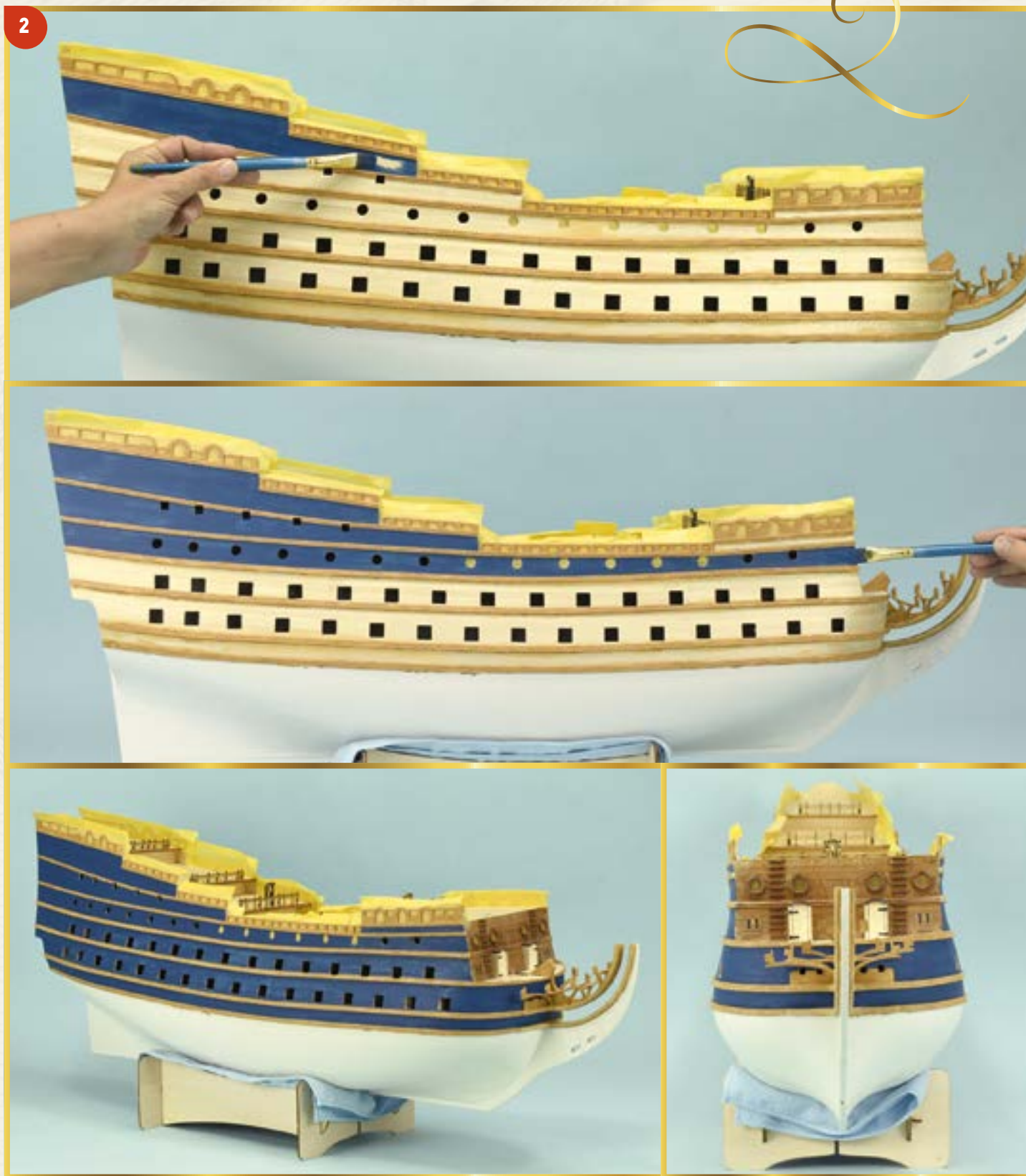


КОМПЛЕКТ ДЕТАЛЕЙ 90

- A** Детали гальюнной решетки
- B** Лафет и колеса пятой шестифунтовой пушки
- C** Ствол пушки
- D** Накладки для цапф
- E** Рим-болты



1 Сегодня мы продолжим покраску корпуса, начатую в предыдущем выпуске, а затем установим гальюнную решетку.



2 Следующий цвет, который появится на корпусе, — это «пруссский синий» (он же «берлинская лазурь»). Нанесите один слой этой синей краски на указанную на фотографиях область корпуса. Особенно аккуратно используйте краску возле бархоутов, стараясь избежать непрокрасов, а также закрашивая возможные подтеки краски, которой вы красили бархоуты на этапе 89.

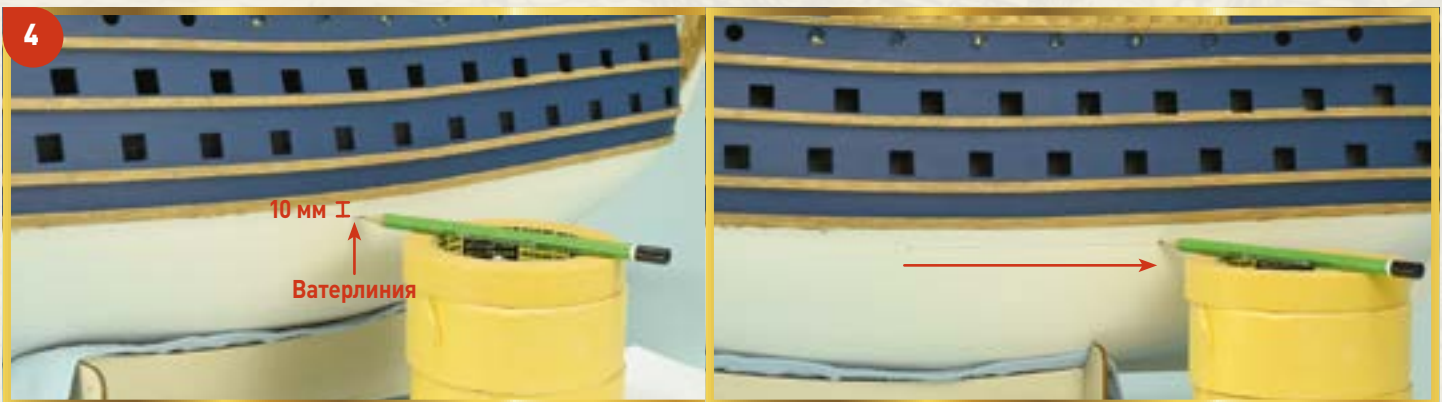


3



3 Для наилучшего результата вам нужно нанести как минимум еще один слой синей краски. Дождитесь его полного высыхания, а затем внимательно осмотрите корпус и при необходимости нанесите третий слой.

4



4 Установите модель на жесткую подставку, чтобы она была хорошо выровнена, располагалась строго по горизонтали и была неподвижна. Начертите карандашом на поверхности корпуса ватерлинию. Для этого вы можете воспользоваться специальными устройствами или просто положить карандаш на какую-либо подставку, благодаря которой он окажется на высоте, указанной на первой фотографии: передвигайте эту конструкцию из карандаша и подставки вдоль всего корпуса, нанося таким образом ватерлинию.



5

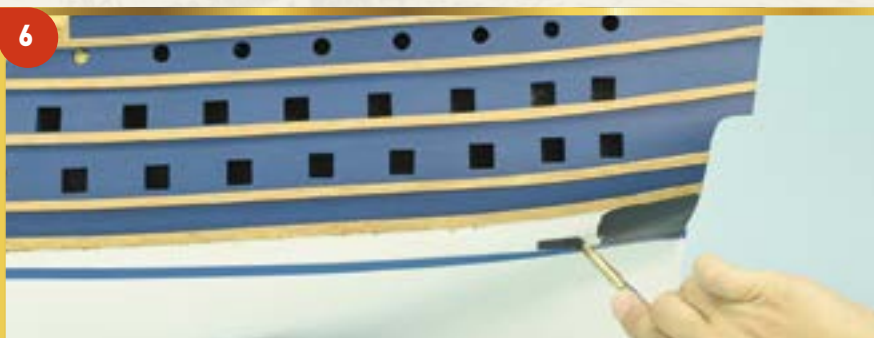


5 Снизу только что проведенной ватерлинии приклейте узкую полоску скотча.



6 Черно-серой краской покрасьте часть корпуса между ватерлинией и нижним бархоутом. Очень аккуратно и точно наносите краску вдоль шва между бархоутом и корпусом. Дождитесь полного высыхания краски, а затем нанесите ее второй слой.

6



8



7 Когда высохнет второй слой краски, аккуратно удалите с корпуса полосу скотча.

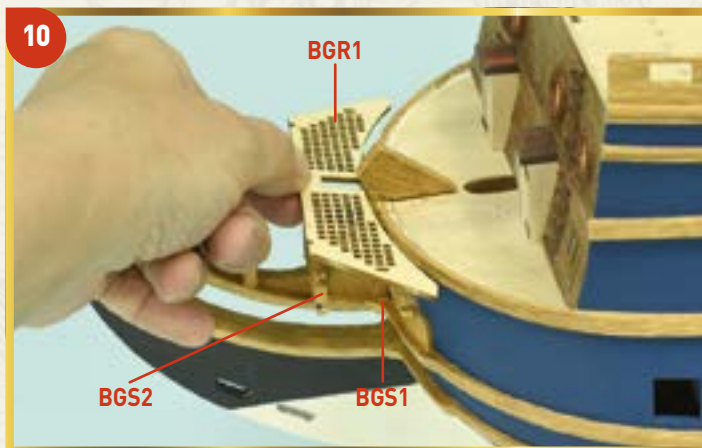


8 Проверьте, чтобы области, покрашенные краской цвета «слоновая кость» и черносерой краской, имели четкую и ровную границу; при необходимости внесите нужные коррективы, чтобы получить удовлетворяющий вас результат.

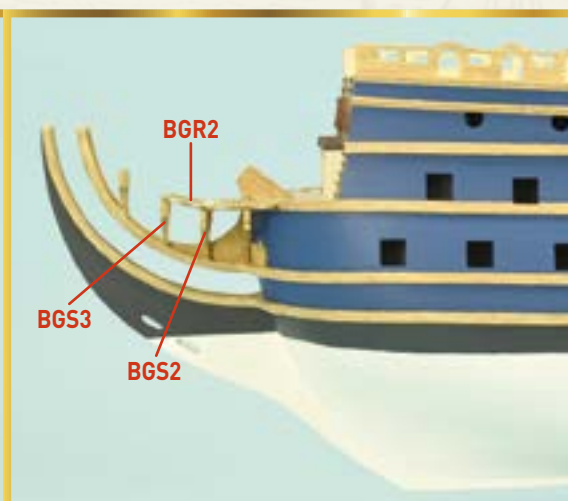
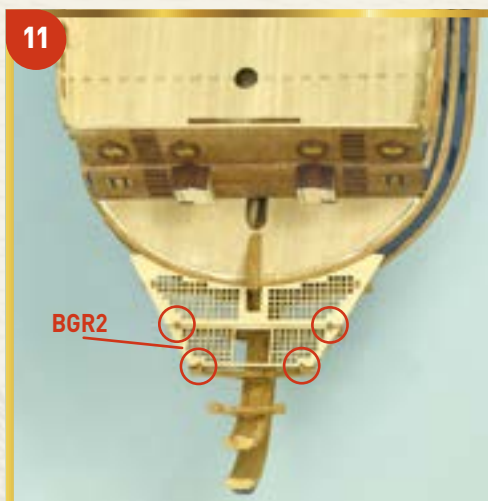




9 Теперь вы можете удалить с релингов скотч, который вы наклеивали для защиты палуб перед началом покраски.

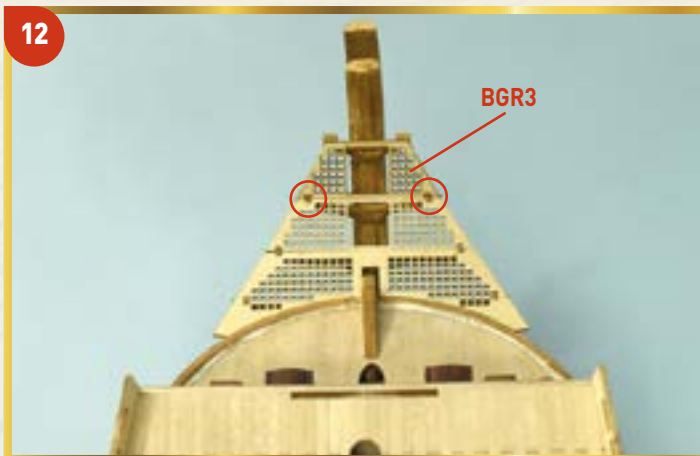


10 Перейдем к работе над галюнной решеткой. Извлеките из матрицы деталь BGR1. Приклейте деталь BGR1 к деталям BGS1 и BGS2.



11 Возьмите деталь BGR2 и прикрепите ее к деталям BGR1, BGS2 и BGS3 так, как показано на фотографии.

12



12 Возьмите деталь BGR3. Прикрепите ее к детали, установленной в предыдущем шаге, а также к деталям BGS3 и BGS4.



13



13 Наконец, возьмите деталь BGR4. Приклейте ее к верхнему краю детали BGR3 и к изогнутому концу верхней части княвдигеда так, как показано на photographиях.